



Arbeitsfähigkeit - Geschäftsführung					
Arbeits-organisation	1. Altersstruktur	2. Arbeitsgestaltung	3. Arbeitszeit	4. Strukturen und Prozesse	5. Transparenz und Zuständigkeit
	1.1 Mitarbeitende 55+	2.1 Einbeziehung Mitarbeitende	3.1 Flexible Arbeitszeiten	4.1 Vorausschauend planen	5.1 Prozesskenntnis
	1.2 Renteneintritt	2.2 Anpassungen der Abläufe	3.2 Vereinbarkeit Beruf - Privat	4.2 Verbindlichkeit vs. Flexibilität	5.2 Informationsfluss
	1.3 Alters-zusammensetzung	2.3 Reibungslose Gestaltung	3.3 Beachtung Lebenssituationen	4.3 Bereitstellung Arbeitsmittel	5.3 Schnittstellen und Zuständigkeit
Werte und Einstellungen	6. Führung und Motivation	7. Arbeitgeber-attraktivität	8. Betriebsklima	9. Identifikation mit Unternehmen	10. Beteiligung
	6.1 Vorbildfunktion	7.1 Unternehmens-bild Öffentlichkeit	8.1 Unterstützung und Respekt	9.1 Geringe Fluktuation	10.1 Beteiligungs-förderung
	6.2 Fehlerakzeptanz	7.2 Regionale Kooperationen	8.2 Anerkennung von Unterschieden	9.2 Berufliche Perspektive	10.2 Umgangs- und Arbeitsweise
Qualifizierung und Kompetenz	11. Nachwuchs- und Fachkräfte	12. Fähigkeiten Mitarbeitende	13. Personal-entwicklung	14. Weiterbildung	15. Wissenserhalt
	11.1 Gewinnung von Mitarbeitenden	12.1 Spezifischer Einsatz	13.1 Marktanfor-derung reflektieren	14.1 Weiterbildungs-bedarf	15.1 Unterschiedliche Arbeitsaufgaben
	11.2 Kooperation mit Schulen	12.2 Motivation zu Verbesserungen	13.2 Mitarbeiter-gespräche	14.2 Qualifizierungs-angebote	15.2 Voneinander Lernen
	11.3 Kooperation mit externen Partnern	12.3 Beteiligung an Neuerungen	13.3 Entwicklungsmöglichkeiten	14.3 Berücksichtigung Lernbedürfnisse	15.3 Altersgemischte Teams
Gesundheit	16. Arbeitsschutz	17. Gefährdungs-beurteilung	18. Arbeitssicherheit	19. Gesundheits-situation	20. Gesundheits-förderung
	16.1 Arbeitsschutz-beauftragte	17.1 Gesetzliche Vorgaben	18.1 Schutz-ausrüstung	19.1 Anzahl Krankheits-tage	20.1 Ergonomische Arbeitsplätze
	16.2 Unterweisung	17.2 Aktuelle Gefahrenermittlung	18.2 Verhalten in Notfällen	19.2 Anzahl Arbeitsunfälle	20.2 Betriebliche Eingliederung (BEM)
	16.3 Überprüfung Wirksamkeit	17.3 Gefahren-vermeidung	18.3 Erste-Hilfe Material	19.3 Körperliche & psychische	20.3 Gesundheits-maßnahmen

Legende:

= kein Handlungsbedarf
 = teilweise Handlungsbedarf
 = konkreter Handlungsbedarf

Projektpartner:



Gefördert durch:



Im Rahmen der Initiative:



Fachlich begleitet durch:

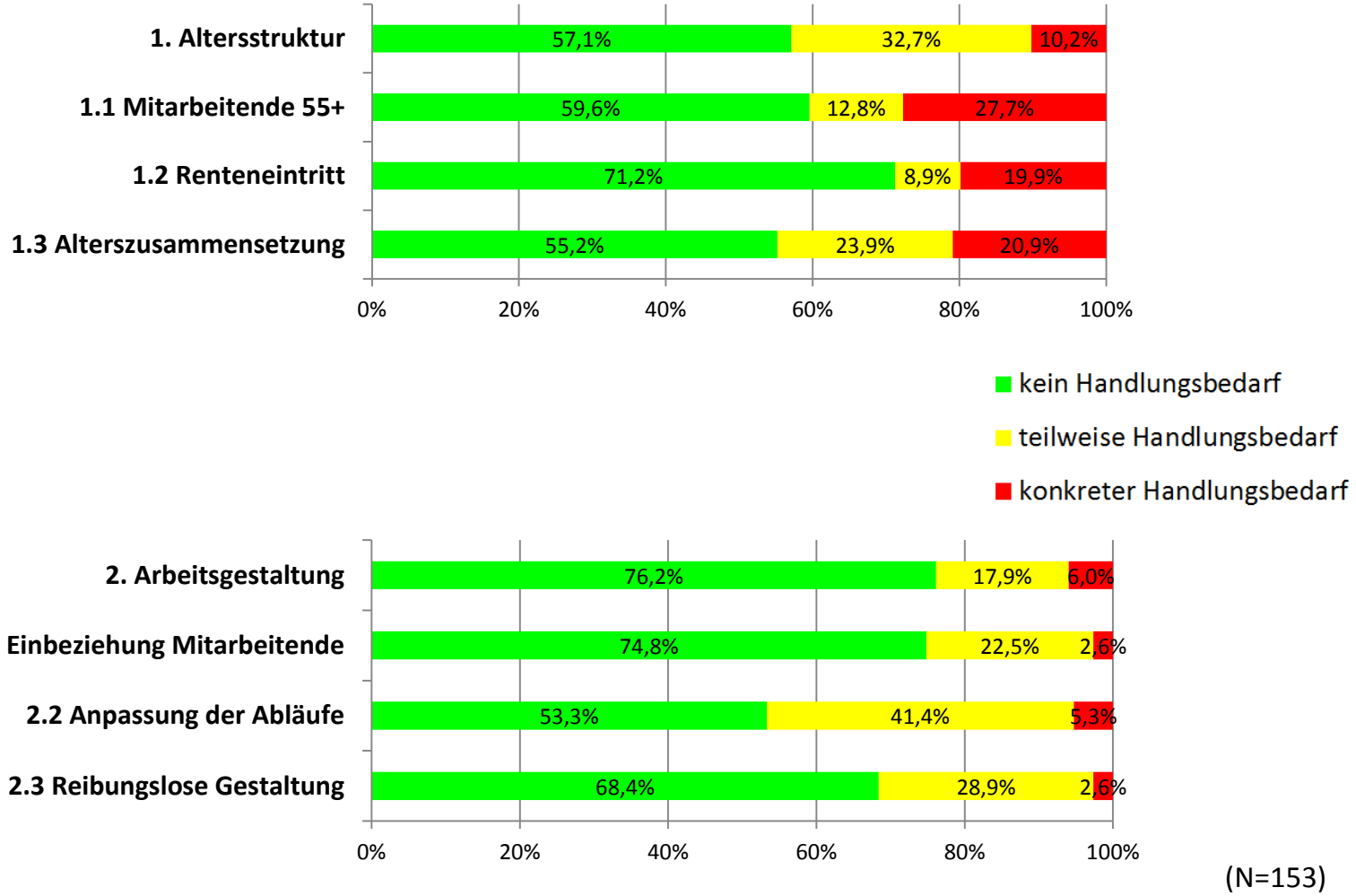




Arbeitsregeln - Geschäftsregeln	
Arbeitsregeln	Geschäftsregeln
1.1	1.1
1.2	1.2
1.3	1.3
2.1	2.1
2.2	2.2
2.3	2.3

1. Altersstruktur
1.1 Mitarbeitende 55+
1.2 Renteneintritt
1.3 Alterszusammensetzung

2. Arbeitsgestaltung
2.1 Einbeziehung Mitarbeitende
2.2 Anpassungen der Abläufe
2.3 Reibungslose Gestaltung





Region	Größe	Umsatz	Gehalt
Bayern	Kleinstunternehmen	Umsatz < 500.000 €	61.900 €
		Umsatz > 500.000 €	61.900 €
	Kleinstunternehmen	Umsatz < 500.000 €	61.900 €
		Umsatz > 500.000 €	61.900 €
Niederrhein	Kleinstunternehmen	Umsatz < 500.000 €	57.000 €
		Umsatz > 500.000 €	57.000 €
	Kleinstunternehmen	Umsatz < 500.000 €	57.000 €
		Umsatz > 500.000 €	57.000 €
Westfalen-Lippe	Kleinstunternehmen	Umsatz < 500.000 €	57.000 €
		Umsatz > 500.000 €	57.000 €
	Kleinstunternehmen	Umsatz < 500.000 €	57.000 €
		Umsatz > 500.000 €	57.000 €

3. Arbeitszeit

3.1 Flexible Arbeitszeiten

3.2 Vereinbarkeit Beruf - Privat

3.3 Beachtung Lebenssituationen

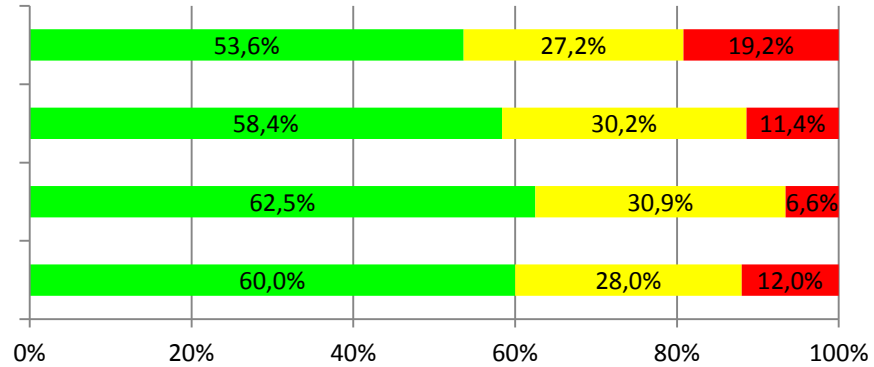
4. Strukturen und Prozesse




4.1 Vorausschauend planen

4.2 Verbindlichkeit vs. Flexibilität

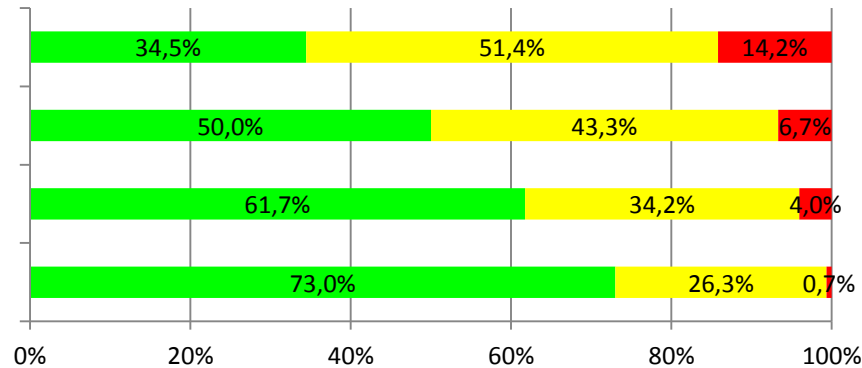
4.3 Bereitstellung Arbeitsmittel

3. Arbeitszeit
3.1 Flexible Arbeitszeiten
3.2 Vereinbarkeit Beruf - Privat
3.3 Beachtung Lebenssituation



 kein Handlungsbedarf
 teilweise Handlungsbedarf
 konkreter Handlungsbedarf

4. Strukturen und Prozesse
4.1 Vorausschauend planen
4.2 Verbindlichkeit vs. Flexibilität
4.3 Bereitstellung Arbeitsmittel



(N=153)

Projektpartner:

Gefördert durch:

Im Rahmen der Initiative:

Fachlich begleitet durch:



Arbeitsregeln - Geschäftsregeln					
Arbeitsregeln	Arbeitszeiten	Arbeitszeiten	Arbeitszeiten	Arbeitszeiten	Arbeitszeiten
	Arbeitszeiten	Arbeitszeiten	Arbeitszeiten	Arbeitszeiten	Arbeitszeiten
Geschäftsregeln	Arbeitszeiten	Arbeitszeiten	Arbeitszeiten	Arbeitszeiten	Arbeitszeiten
	Arbeitszeiten	Arbeitszeiten	Arbeitszeiten	Arbeitszeiten	Arbeitszeiten

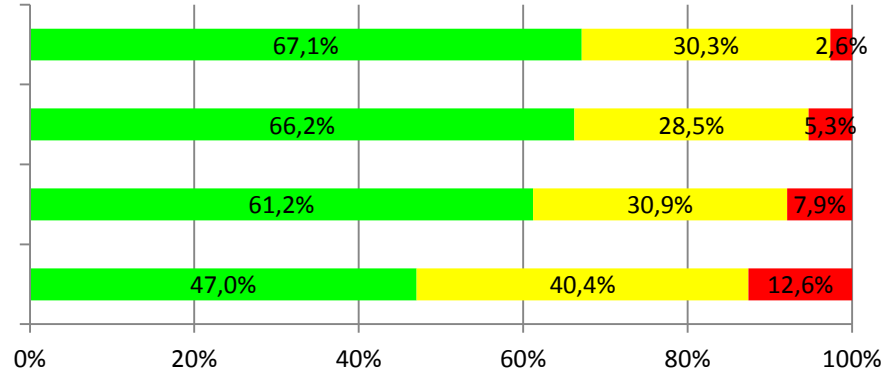
5. Transparenz und Zuständigkeit
5.1 Prozesskenntnis
5.2 Informationsfluss
5.3 Schnittstellen und Zuständigkeit

5. Transparenz und Zuständigkeit

5.1 Prozesskenntnis

5.2 Informationsfluss

5.3 Schnittstellen und Zuständigkeit



- kein Handlungsbedarf
- teilweise Handlungsbedarf
- konkreter Handlungsbedarf

(N=153)

Projektpartner:



Gefördert durch:



Im Rahmen der Initiative:



Fachlich begleitet durch:

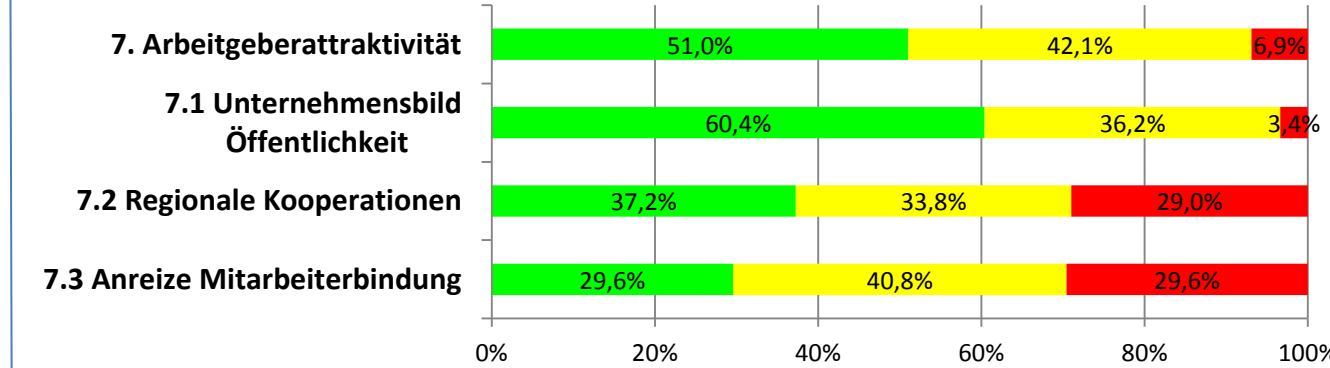
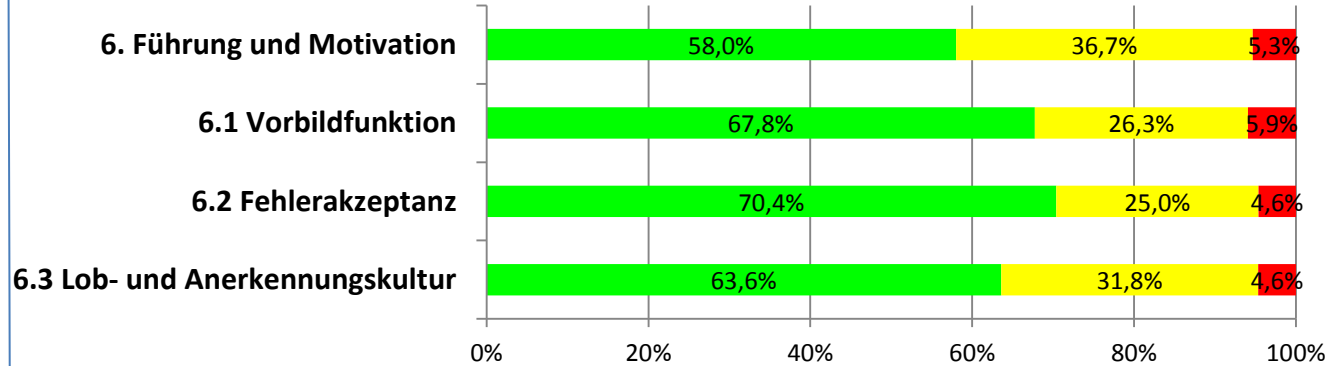




Anforderungs- / Geschäftsform		Anforderung		Geschäftsform	
Anforderung	Struktur	Struktur	Struktur	Struktur	Struktur
	Prozess	Prozess	Prozess	Prozess	Prozess
Geschäftsform	Struktur	Struktur	Struktur	Struktur	Struktur
	Prozess	Prozess	Prozess	Prozess	Prozess

6. Führung und Motivation
6.1 Vorbildfunktion
6.2 Fehlerakzeptanz
6.3 Lob- und Anerkennungskultur

7. Arbeitgeberattraktivität
7.1 Unternehmensbild Öffentlichkeit
7.2 Regionale Kooperationen
7.3 Anreize Mitarbeiterbindung



(N=153)

Projektpartner:



Gefördert durch:



Im Rahmen der Initiative:



Fachlich begleitet durch:

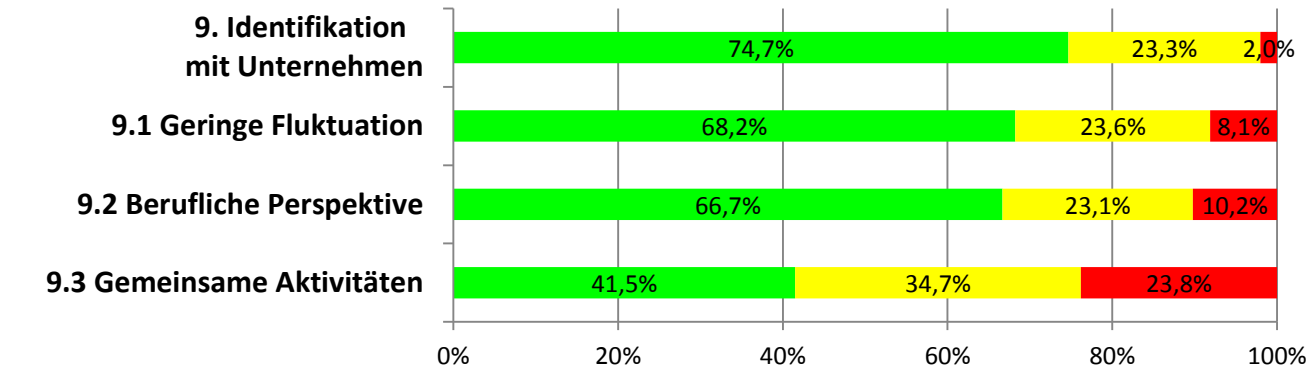
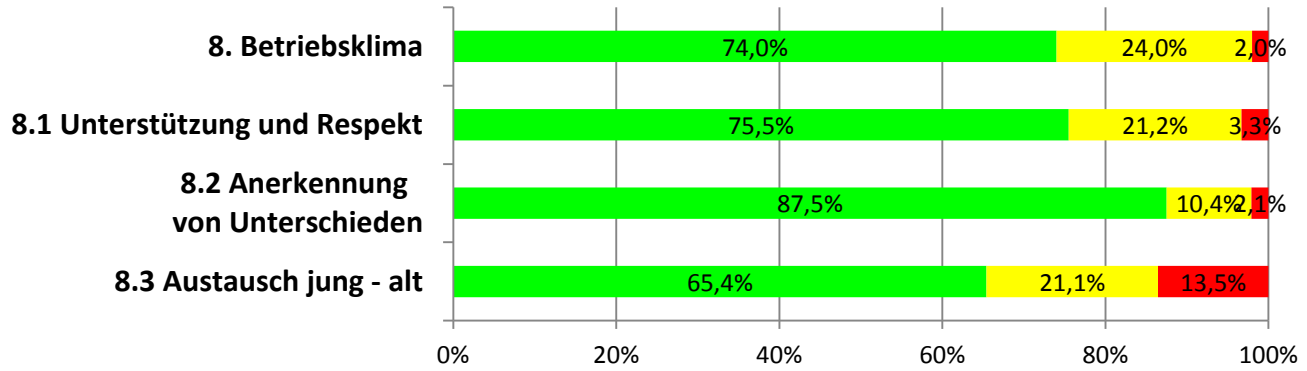




Anforderungen - Geschäftsform		Anforderungen - Geschäftsform		Anforderungen - Geschäftsform	
Struktur	Prozesse	Struktur	Prozesse	Struktur	Prozesse
...

8. Betriebsklima
8.1 Unterstützung und Respekt
8.2 Anerkennung von Unterschieden
8.3 Austausch jung - alt

9. Identifikation mit Unternehmen
9.1 Geringe Fluktuation
9.2 Berufliche Perspektive
9.3 Gemeinsame Aktivitäten



(N=153)

Projektpartner:



Gefördert durch:



Im Rahmen der Initiative:



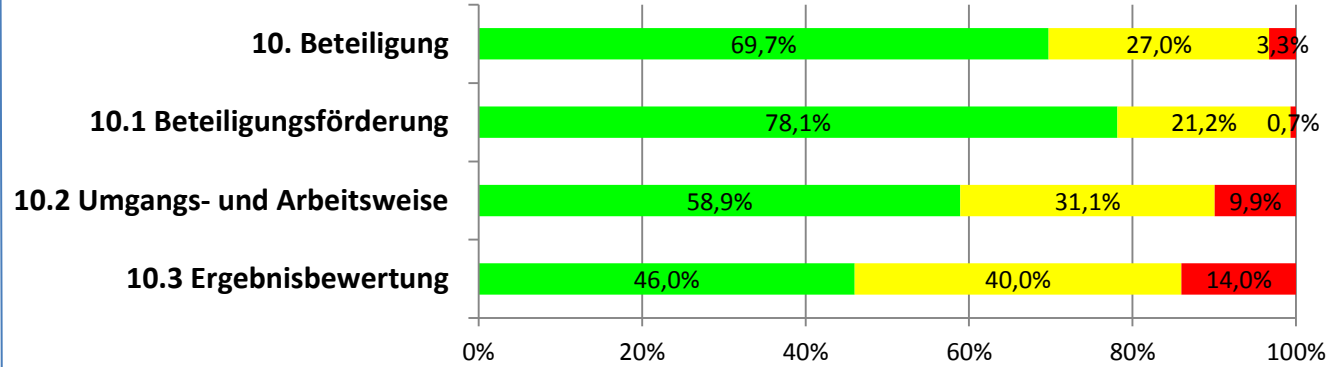
Fachlich begleitet durch:





Arbeitsregeln - Geschäftsführung	
Mitarbeiter	Arbeitsregeln
	Geschäftsführung
Geschäftsführung	Arbeitsregeln
	Geschäftsführung
Geschäftsführung	Arbeitsregeln
	Geschäftsführung

10. Beteiligung
10.1 Beteiligungsförderung
10.2 Umgangs- und Arbeitsweise
10.3 Ergebnisbewertung



■ kein Handlungsbedarf
 ■ teilweise Handlungsbedarf
 ■ konkreter Handlungsbedarf

(N=153)

Projektpartner:



Gefördert durch:



Im Rahmen der Initiative:



Fachlich begleitet durch:



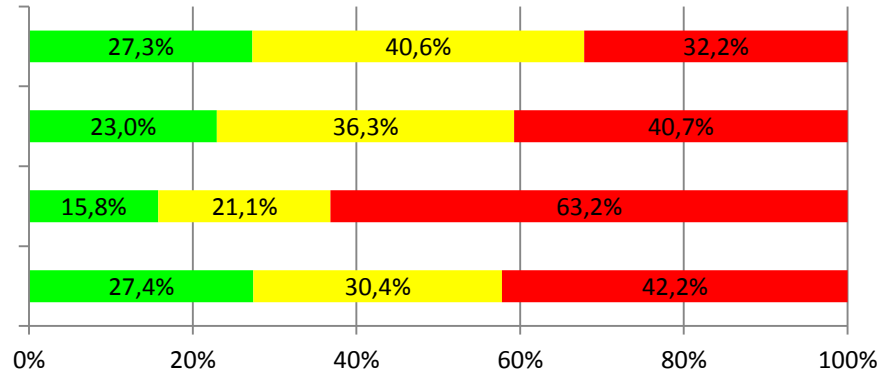


Arbeitsplatz	Werkstoff	Produkt	Produktionsverfahren	Umfeld	Umfeld	Umfeld	Umfeld
1							
2							
3							
4							
5							
6							
7							
8							
9							
10							

- 11. Nachwuchs- und Fachkräfte**
- 11.1 Gewinnung von Mitarbeitenden
 - 11.2 Kooperation mit Schulen
 - 11.3 Kooperation mit externen Partnern

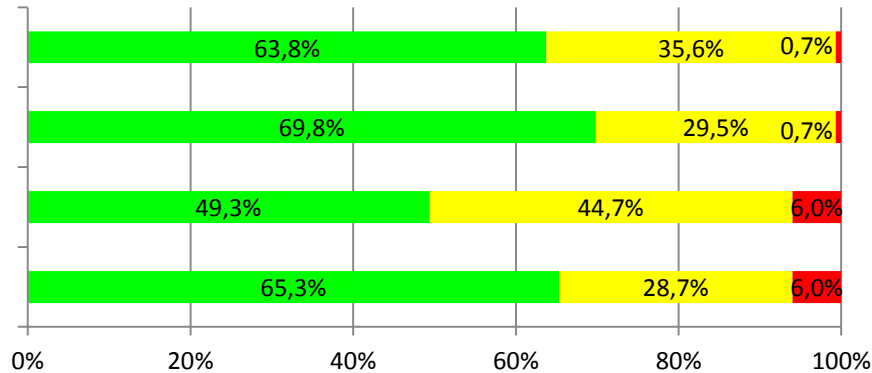
- 12. Fähigkeiten Mitarbeitende**
- 12.1 Spezifischer Einsatz
 - 12.2 Motivation zu Verbesserungen
 - 12.3 Beteiligung an Neuerungen

- 11. Nachwuchs- und Fachkräfte**
- 11.1 Gewinnung von Mitarbeitenden
 - 11.2 Kooperation mit Schulen
 - 11.3 Kooperation mit externen Partnern



kein Handlungsbedarf
 teilweise Handlungsbedarf
 konkreter Handlungsbedarf

- 12. Fähigkeiten Mitarbeitende**
- 12.1 Spezifischer Einsatz
 - 12.2 Motivation zu Verbesserungen
 - 12.3 Beteiligung an Neuerungen



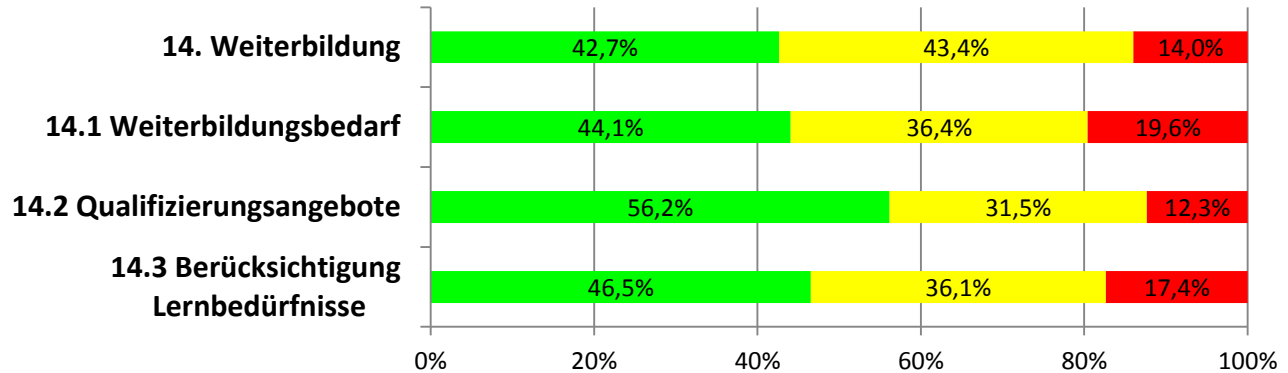
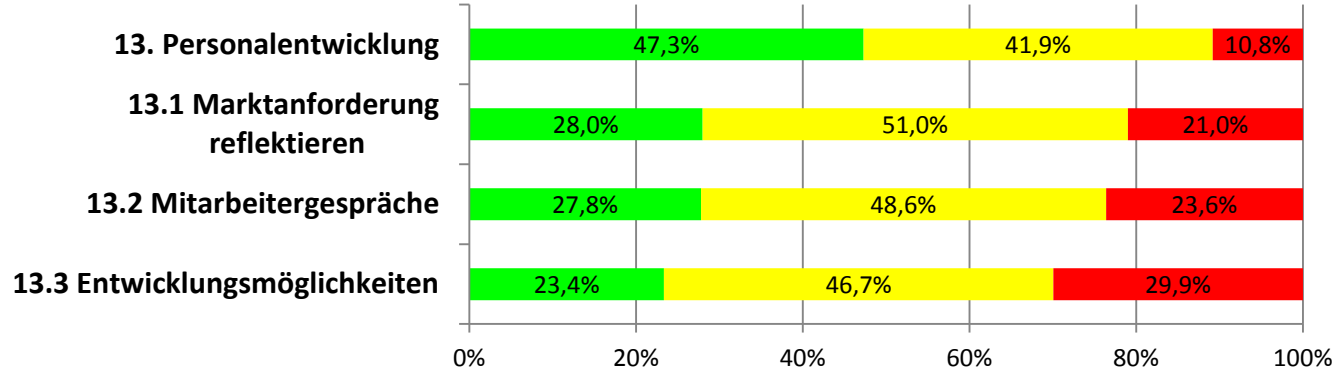
(N=153)



Anforderungs-Geschätzungen			
Anforderung	Beschreibung	Geschätzter Bedarf	
		kein Handlungsbedarf	konkreter Handlungsbedarf
13 Personalentwicklung	13.1 Marktanforderung reflektieren	28,0%	72,0%
	13.2 Mitarbeitergespräche	27,8%	72,2%
	13.3 Entwicklungsmöglichkeiten	23,4%	76,6%
14 Weiterbildung	14.1 Weiterbildungsbedarf	42,7%	57,3%
	14.2 Qualifizierungsangebote	56,2%	43,8%
	14.3 Berücksichtigung Lernbedürfnisse	46,5%	53,5%

13. Personalentwicklung
13.1 Marktanforderung reflektieren
13.2 Mitarbeitergespräche
13.3 Entwicklungsmöglichkeiten

14. Weiterbildung
14.1 Weiterbildungsbedarf
14.2 Qualifizierungsangebote
14.3 Berücksichtigung Lernbedürfnisse



(N=153)

Projektpartner:

Gefördert durch:

Im Rahmen der Initiative:

Fachlich begleitet durch:



Arbeitsplatz-Gesundheit	
Arbeitsplatz	Gesundheit
16. Arbeitsschutz	16.1 Arbeitsschutzbeauftragte
16.2 Unterweisung	16.3 Überprüfung Wirksamkeit
17. Gefährdungsbeurteilung	17.1 Gesetzliche Vorgaben
	17.2 Aktuelle Gefahrenermittlung
	17.3 Gefahrenvermeidung

16. Arbeitsschutz

16.1 Arbeitsschutzbeauftragte

16.2 Unterweisung

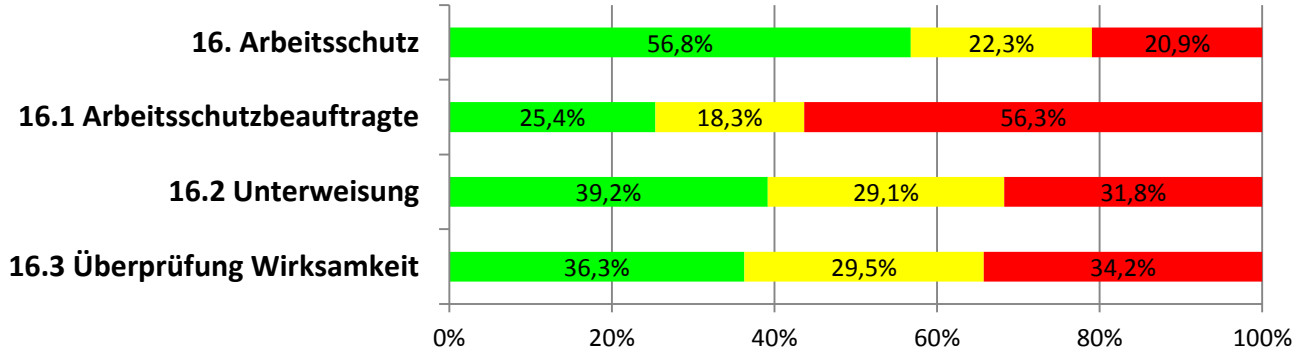
16.3 Überprüfung Wirksamkeit

17. Gefährdungsbeurteilung

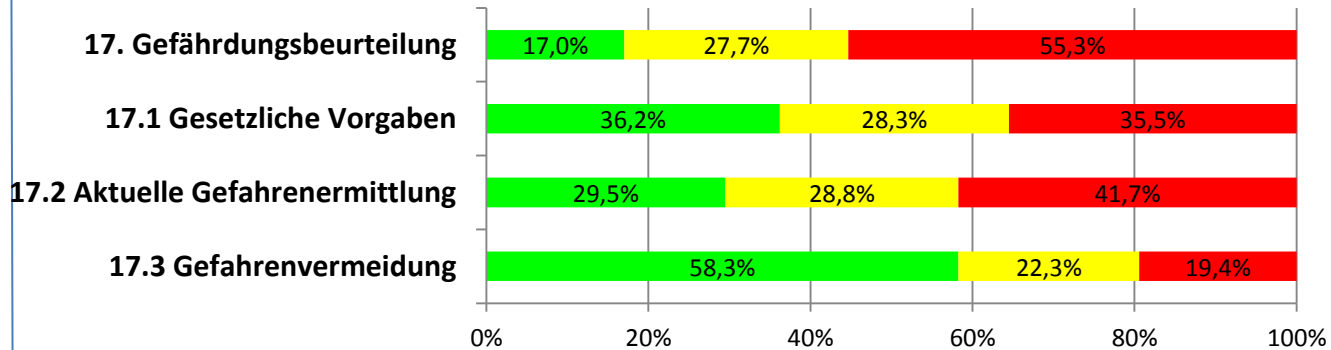
17.1 Gesetzliche Vorgaben

17.2 Aktuelle Gefahrenermittlung

17.3 Gefahrenvermeidung



■ kein Handlungsbedarf
■ teilweise Handlungsbedarf
■ konkreter Handlungsbedarf



(N=153)

Projektpartner:



Gefördert durch:



Im Rahmen der Initiative:



Fachlich begleitet durch:

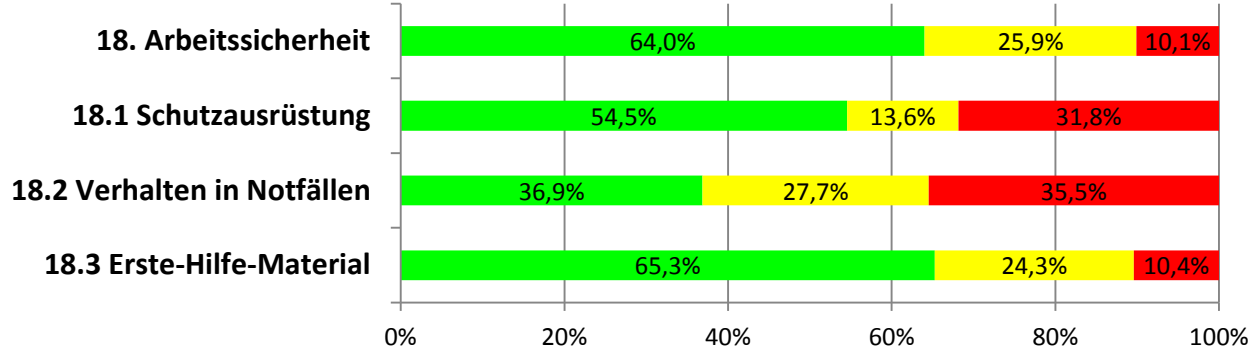




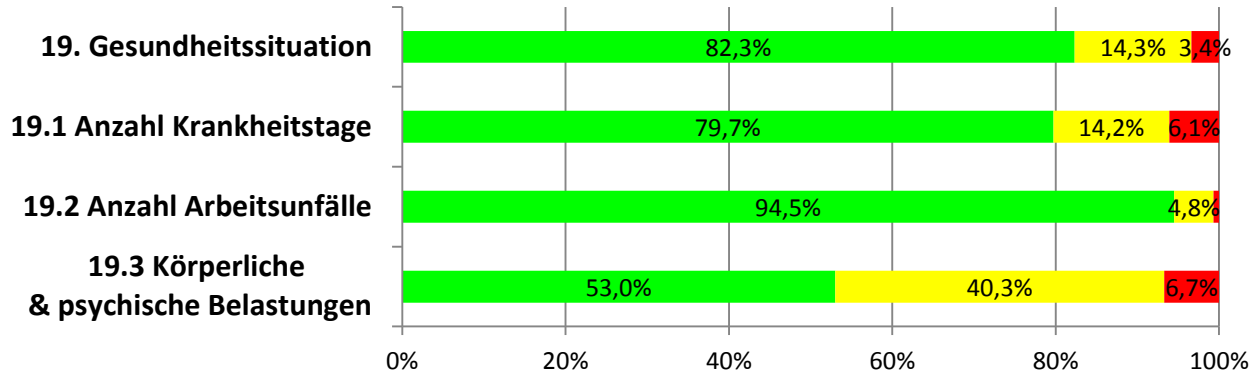
Arbeitsplatz-Gesundheit	
Arbeitsplatz	Arbeitsplatzgestaltung
	Arbeitsplatzorganisation
Arbeitsmittel	Arbeitsmittel
	Arbeitsmittel
Arbeitsverfahren	Arbeitsverfahren
	Arbeitsverfahren
Arbeitsmittel	Arbeitsmittel
	Arbeitsmittel
Arbeitsmittel	Arbeitsmittel
	Arbeitsmittel

18. Arbeitssicherheit
18.1 Schutz-ausrüstung
18.2 Verhalten in Notfällen
18.3 Erste-Hilfe Material

19. Gesundheits-situation
19.1 Anzahl Krankheitstage
19.2 Anzahl Arbeitsunfälle
19.3 Körperliche & psychische Belastung



■ kein Handlungsbedarf
■ teilweise Handlungsbedarf
■ konkreter Handlungsbedarf



(N=153)



Arbeitsplatz-Gesundheit	
Arbeitsplatz	Gesundheit
20.1 Ergonomische Arbeitsplätze	20.2 Betriebliche Eingliederung (BEM)
20.3 Gesundheitsmaßnahmen	

20. Gesundheitsförderung

20.1 Ergonomische Arbeitsplätze

20.2 Betriebliche Eingliederung (BEM)

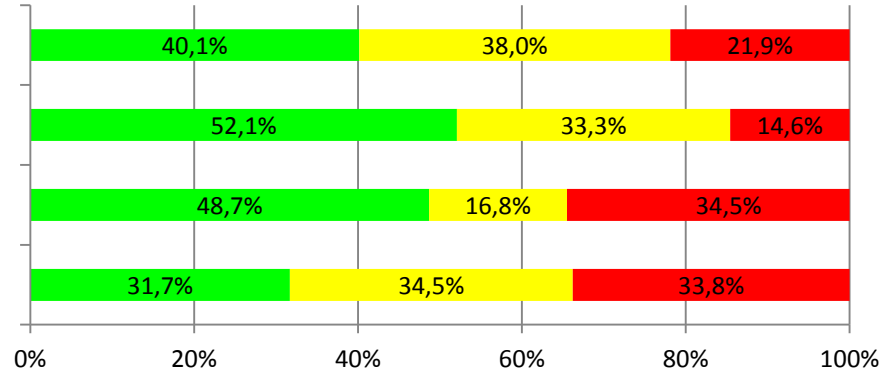
20.3 Gesundheitsmaßnahmen

20. Gesundheitsförderung

20.1 Ergonomische Arbeitsplätze

20.2 Betriebliche Eingliederung (BEM)

20.3 Gesundheitsmaßnahmen



- kein Handlungsbedarf
- teilweise Handlungsbedarf
- konkreter Handlungsbedarf

(N=153)

Projektpartner:



Gefördert durch:



Im Rahmen der Initiative:



Fachlich begleitet durch:

